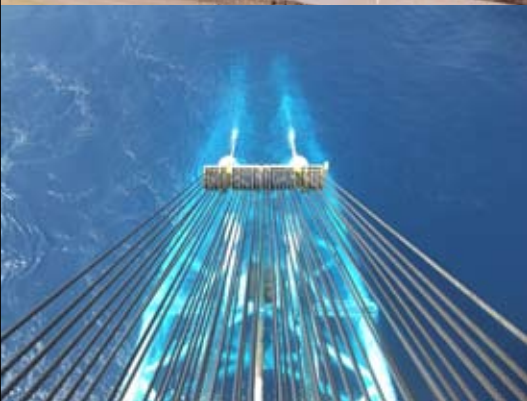


Huisman

在全球范围内提供起重、钻探及海底领域解决方案



公司简介

跨国经营

全球化市场需要有全球的及区域的解决方案。因此，起源于荷兰的豪氏威马于1997年在捷克Sviadnov发展工程设计工作并扩大产能，并于近期在中国福建省进行更大规模的工作拓展，总生产建筑面积近100,000平方米。这两个生产基地在豪氏威马的工程设计与生产中始终占据重要地位。在区域销售和工程支持方面，豪氏威马在里约热内卢(巴西)和休斯敦(美国)各设有一个办事处。



从设计理念到产品交付

大部分客户都要求量身定制的方案，而我们的技术及概念部门也将设计、研发和制造符合客户特殊需求的产品视为一项挑战。根据客户的要求，技术和设计概念部门研究出符合客户需求的设计。涵盖驱动系统和控制系统的完整设计就构成了车间图纸，这些车间图纸将被送到捷克、中国或总部斯希丹的工厂，经过生产制造，转化成最终产品。位于荷兰和中国的生产基地还具备海船停泊条件和重型起重能力，可以开展船上设备安装工作。此外，荷兰的生产工厂还配备了滚装设施。

厂内测试

为了在船上的安装、调试和测试工作进展得更迅速，设备在其整个生产过程和交付前都会进行全面测试。产品在一定的起重能力范围内，可在我们厂内进行负载测试。安装完成后，在交付给客户使用前，设备还会在港口和海上进行试验。

全球服务

我们的设备以其高性能著称，但是我们也拥有一个专业的全球服务团队，随时准备在安装与交付之前、之中和之后提供服务支持。我们的服务网络由荷兰的豪氏威马总部管理，在休斯敦(美国)和新加坡的服务点也做好了充分准备，随时可提供现场服务支持或远程支持。

关于公司

豪氏威马是一家跨国经营的独资企业，在重型工程设备的设计和制造领域拥有丰富的经验，为全球主要的陆上和海洋工程公司提供产品服务。豪氏威马创建于1929年，起初是一家钢铁公司，在1982年，豪氏威马与荷兰工程公司Itrec进行合并，从而确保了从设计理念到产品交付的整个生产流程均在我们的管理下完成。我们的产品范围可划分为以下四类：重型起重设备、钻探设备、铺管设备和系泊系统，小到单独构件，大到集成设计系统。我们的办公地点分别位于荷兰、巴西、中国、捷克和美国，生产基地则分布在荷兰、捷克和中国。



质量

由于豪氏威马制造的设备通常都是船舶上的关键设备，所以设备的可靠性是最为重要的。因此，在公司成立之初，向客户交付高质量产品就成为公司一个重要的价值观。由此，我们的产品就以其在运行中的可靠性著称。我们的产品符合最严格的性能标准，也通过了权威认证机构的认证，如Lloyd's, DNV, ABS, NMD 和 TÜV。

可信赖的合作伙伴

归功于客户信赖的合作关系，不断追求新的技术解决方案，并致力于将产品以总包形式（交钥匙工程）交付给客户，在市场上我们已赢得了可靠及可信赖的合作伙伴的声誉。基于以往的良好记录和大量长期合作的客户关系，我们可以自豪的说豪氏威马交付给客户的都是顶尖

级设备，这些设备经过完整测试，按约定时间交付，成本控制在预算内，并随时可开始商业运作。我们制造的顶尖级管道铺设系统和重型起重设备也由此在国际市场上占据领先地位。另外，从目前持有的订单来看，在新型钻探设备方面，我们也正朝国际领先地位发展。

交钥匙项目

自主设计、工程设计经验及一系列的生产、测试、调试安装设备，使得我们可以以交钥匙工程形式，向客户交付为他们量身定做的产品。

创新方案

我们的研发部门致力于开发创新方案及系统，相信这些方案及系统能够给目前市场上的技术增添价值，而我们也已将其应用于自身的产品当中。我们的研发

学科包含造船工程、机械工程、材料工程、液压、电气和控制工程。我们的运行经验使得我们可以在各种项目中使用最佳技术方案。

安全、健康与环境

我们致力于成为一个负责任的公司，因此我们全心全意地将运作的安全、健康和环境影响灌输给所有的相关人员。

重型起重设备



3000短吨海上桅杆式起重机

名称: Sapura 3000

业主: SapuraCrest Acergy

我们自主研发制造的起重机广泛使用于起重行业已有25年的历史了, 并已经成为重型起重机设计和制造行业的标准。豪氏威马开发和制造的起重机涵盖地面和海洋起重机, 种类尺寸各不相同, 但它们的共同点在于产品重量轻、底座小。重型起重设备包括桅杆式起重机、基座式起重机、折臂式起重机、浮吊和地面起重机。我们的起重机还可以配备风浪补偿系统和深海起升装备。



2台400吨重型桅杆式起重机

名称: Jumbo Vision

业主: Jumbo Shipping



400吨深海桅杆式起重机

名称: Toisa Proteus

业主: Toisa Limited



120吨@16米的折臂式起重机

名称: Seven Atlantic

业主: Subsea 7



地面起重机

名称: PTC

业主: Mamoet

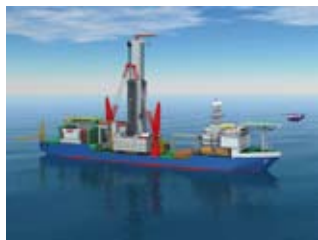
钻探设备



LOC400 海陆两用模块化钻探设备

业主: NDDC

豪氏威马可提供整套钻探设备, 并始终致力于开发和完成新的解决方案以提高钻探操作方式。当前的自主船舶设计能力可让我们为船舶与设备的完全集成提供解决方案, 开发全新的钻探模块设计。这也为具备创新性和技术挑战性的钻探设备提供许多增值解决方案, 同时也带来了大量订单。现有订单如: 一艘钻井船 (Noble's Globetrotter), 应用于新造钻井船只上的成套钻探设备 (Shell/Frontier Bully drill ships), 一个油 (气) 井维护塔架, 和海陆两用模块化钻井设备。



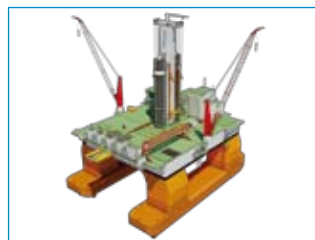
BULLY钻井船

名称: Bully 1, Bully 2
业主: Frontier Drilling



HUISDRILL 10000 钻井船

名称: Globetrotter 1
业主: Noble Drilling



JBF 14000半潜式钻井模块



半潜式/潜式钻井模块

名称: Q4000
业主: Helix Energy Solutions

铺管设备

摄影: Studio 220, 荷兰



400吨REEL-LAY 铺管系统

名称: Seven Oceans

业主: Subsea 7

在浅海和深海的铺管设备交钥匙项目上, 豪氏威马是全球市场领军企业。在顶尖柔性铺管系统、J-lay系统、Reel-lay系统和S-lay系统制造上, 我们具备丰富的经验。此外, 我们曾制造过一套高度集成的系统, 在一艘船舶上结合了多种安装方式。除了铺管设备, 我们还提供相关的单独构件, 包含A&R系统。



430吨柔性铺管系统、400吨J-LAY铺管系统、400吨REEL-LAY铺管系统、750吨沉降系统

名称: Seven Seas

业主: Subsea 7



525吨J-LAY铺管系统

名称: Saipem 7000

业主: Saipem



工程铺管船

名称: Sapura 3000

业主: SapuraCrest Acergy



550吨REEL-LAY铺管系统、420吨柔性铺管系统、900吨J-LAY铺管系统

名称: CSO Deep Blue

业主: Technip

特殊项目



油(气)井维护系统

名称: Well Enhancer

业主: Helix Energy Solutions

能够把在重型起重、钻探和铺管领域上的经验应用于为新市场领域设计和制造量身定做的设备, 我们认为是一个挑战。我们在特殊项目上涉及的范围和经验是多方面的, 包括深海沉降系统、滑车装置、打捞、抛石系统、系泊用绞车和起锚绞车。



深海抛石设备

名称: 新建船舶

业主: Tideway and Boskalis



SCR 拖管系统

名称: Atlantis半潜式生产平台

业主: 美国BP



A&R 系统

名称: Sapura 3000

业主: SapuraCrest Acergy



重载滑车系统

业主: Strait Crossing



在全球范围内提供起重、钻探及海底领域解决方案

豪氏威马集团

Huisman Equipment BV

Admiraal Trompstraat 2
3115 HH Schiedam
P.O. Box 150
3100 AD Schiedam
The Netherlands
Harbour no. 561

电话: +31 10 245 22 22
传真: +31 10 245 22 20
E-mail: info@huisman-nl.com
www.huismanequipment.com

HK Konstrukce s.r.o.

Nadrazni 289
CZ 73925 Sviadnov
Czech Republic

电话: +420 658 617635
传真: +420 658 617640
E-mail: mail@huisman.cz
www.huisman.cz

Fujian Huisman Steel Manufacturing Co.,Ltd.

福建豪氏威马钢铁制品有限公司
福建省漳州市漳州招商局中银开发区招商大道48号 (363105)

电话: +86 596 685 7222
传真: +86 596 685 7220
E-mail: mail@huisman-cn.com
www.huisman-cn.com

区域销售办事处

Huisman Equipment BV

Admiraal Trompstraat 2
3115 HH Schiedam
P.O. Box 150
3100 AD Schiedam
The Netherlands

电话: +31 10 245 22 22
传真: +31 10 245 22 20
E-mail: sales@huisman-nl.com
www.huismanequipment.com

Huisman US, Inc

11931 Wickchester Lane, Suite 300
Houston, TX 77043
USA

电话: +1 281 586 76 76
传真: +1 281 586 78 78
E-mail: info@huisman-us.com
www.huismanequipment.com

Huisman do Brasil Construções e Serviços de Manutenção de Equipamentos Navais Ltda

Avenida Rio Branco 53
Sala 2101
C.E.P. 20090-004
Rio de Janeiro
Brazil

电话: +55 21 3232 1400
传真: +55 21 2233 3064
E-mail: info@huisman-br.com
www.huismanequipment.com

区域服务站

Huisman Europe Service

Admiraal Trompstraat 2
3115 HH Schiedam
P.O. Box 150
3100 AD Schiedam
The Netherlands

电话: +31 10 245 22 22
传真: +31 10 245 22 20
E-mail: service@huisman-nl.com
www.huismanequipment.com

Huisman Intrepid Services, LLC

11931 Wickchester Lane, Suite 300
Houston, TX 77043
USA

电话: +1 281 598 9390
E-mail: info@huisman-intrepid.com
www.huisman-intrepid.com

Huisman Services FE Pte Ltd

34 Tuas View Place
Singapore 637882

电话: +65 6861 4090
传真: +65 6896 9003
E-mail: service@huisman-sg.com
www.huismanequipment.com

www.huismanequipment.com